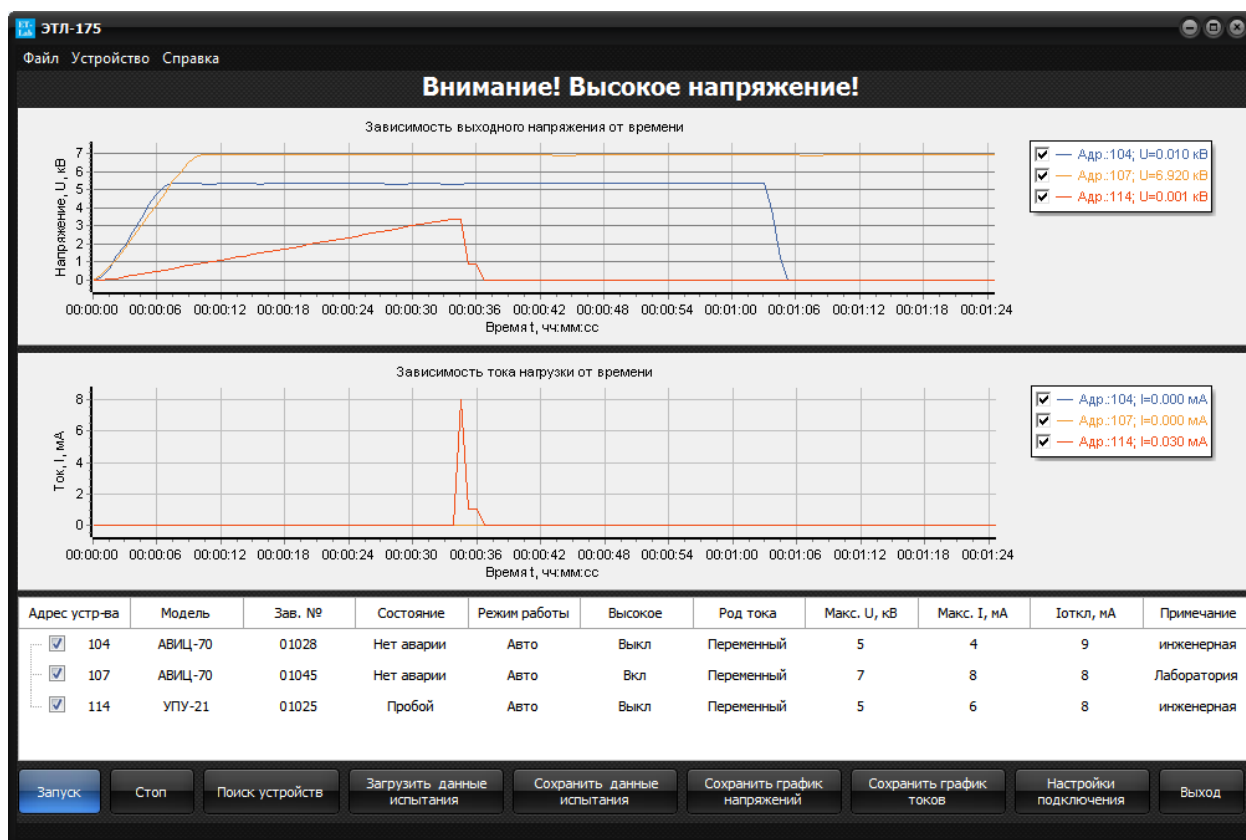


ПРОГРАММНОЕ ОБЕСПЕЧЕНИЕ ПРОГРАММНО-  
АППАРАТНОГО КОМПЛЕКСА ЭТЛ-175

ПРИМЕР ПРАКТИЧЕСКОГО ИСПОЛЬЗОВАНИЯ

ООО «ПКВТ» Волгоград 2022

В данном примере, с использованием программы «ЭТЛ-175», реализовано испытание на пробой в нагрузке. В качестве нагрузки использовались диэлектрические материалы различной толщины.



После запуска программы, настройки подключения и нажатия кнопки «Поиск устройств», в сети было обнаружено 3 устройства: АВИЦ-70 исп. 3 (адрес 104), АВИЦ-70 исп. 2 (адрес 107) и УПУ-21 (адрес 114). Устройства АВИЦ-70 подключены через интерфейс USB-RS485 с помощью двухжильного кабеля, а устройство УПУ-21 подключено в сеть с помощью приемопередающего модуля по беспроводному радиоканалу.

Выставив параметры максимальных напряжений и токов в меню «Настройка устройств» для каждого устройства, была нажата кнопка «Запуск». На верхнем графике сразу виден рост напряжений, - каждое устройство начало набирать напряжение до своего заданного значения. На 35 секунде, для устройства с адресом 114, виден резкий всплеск тока и спадающее напряжение, в графе «состояние» появилась надпись «Пробой»,

высокое напряжение отключилось, т.е. данный диэлектрик не смог выдержать напряжение более 3,3 кВ.

Далее, устройства с адресом 104 и 107 установили свои заданные значения напряжения и застabilизировали их. Однако, после 1 минуты испытания, на графике, мы видим падение напряжения для устройства с адресом 104, при этом график токов не изменился. Это состояние прибора вызвано автоматическим отключением высокого напряжения по истечению 1 минуты испытания (настраивается опционально в устройстве). Ни каких ошибок при этом не возникло, состояние прибора – без аварии, высокое напряжение отключено.

У третьего прибора с адресом 107 не произошло какой-либо аварии или пробоя в нагрузке. Отключение высокого напряжения произошло штатно по команде «Стоп».

Данные, полученные в испытании, сохраняются на персональный компьютер в виде таблицы \*.xlsx, графики в виде рисунков формата \*.bmp. При необходимости, результат испытания всегда можно загрузить из файла.